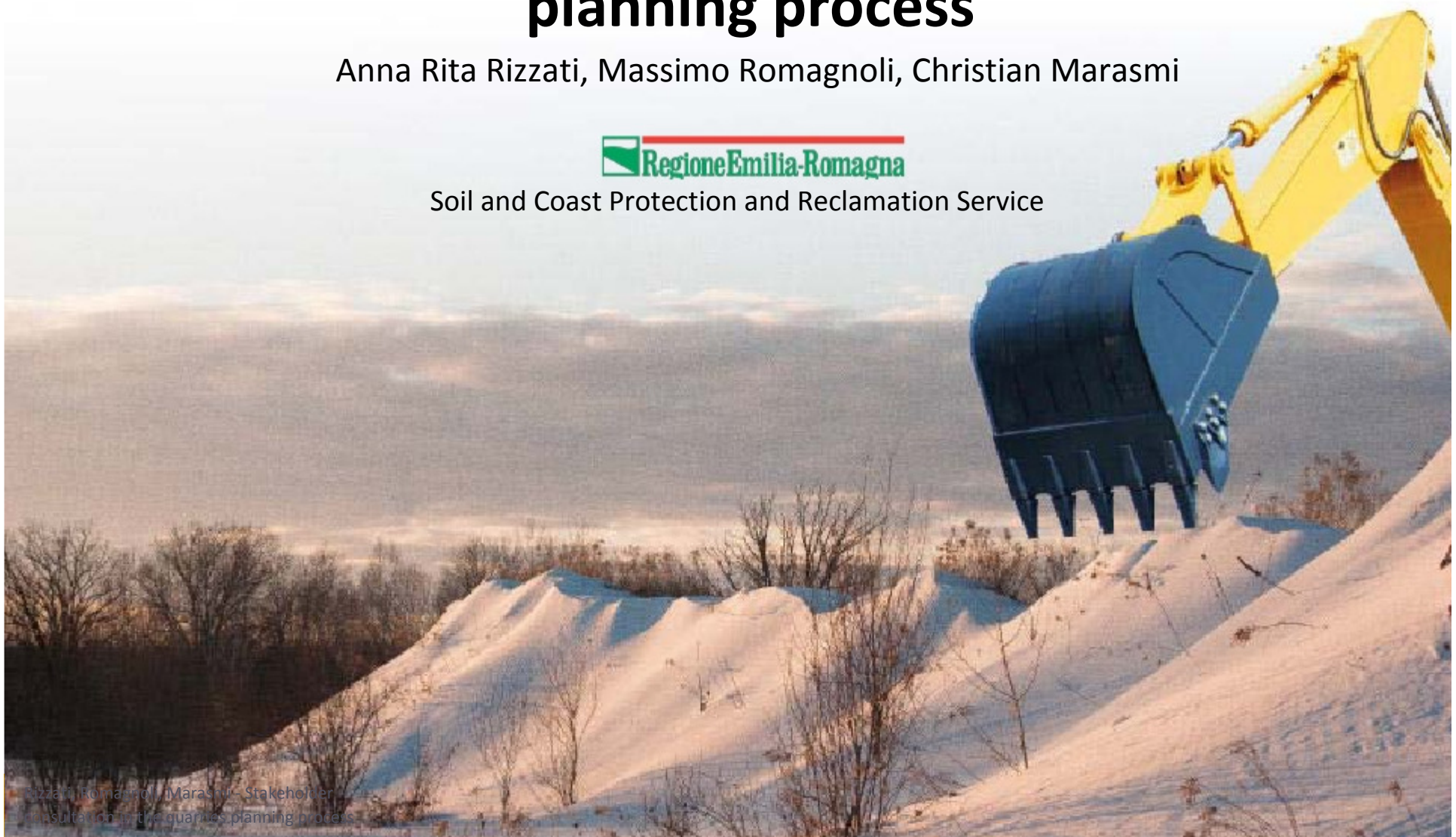


Stakeholder consultation in the quarries planning process

Anna Rita Rizzati, Massimo Romagnoli, Christian Marasmi

 **Regione Emilia-Romagna**

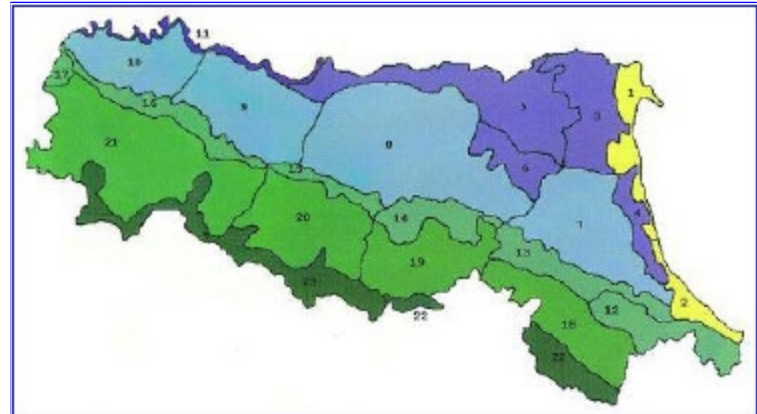
Soil and Coast Protection and Reclamation Service



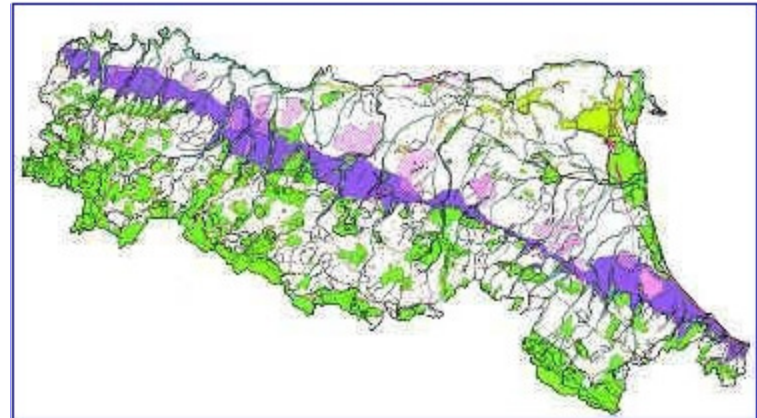
Massimo Romagnoli, Christian Marasmi - Stakeholder
consultation in the quarries planning process

Regionalpläne (Art. 5 LR 17/91)

- **Piano Territoriale Regionale – PTR**
Territorial spatial plan: unter anderem Regeln und Kriterien für den Baurohstoff-Sektor identifizieren



- **Piano Territoriale Paesistico Regionale:** PTPR Regional Landschaft-/Raumplan: definiert die Regulierung für die Umwelt- und Landschaftsanalyse

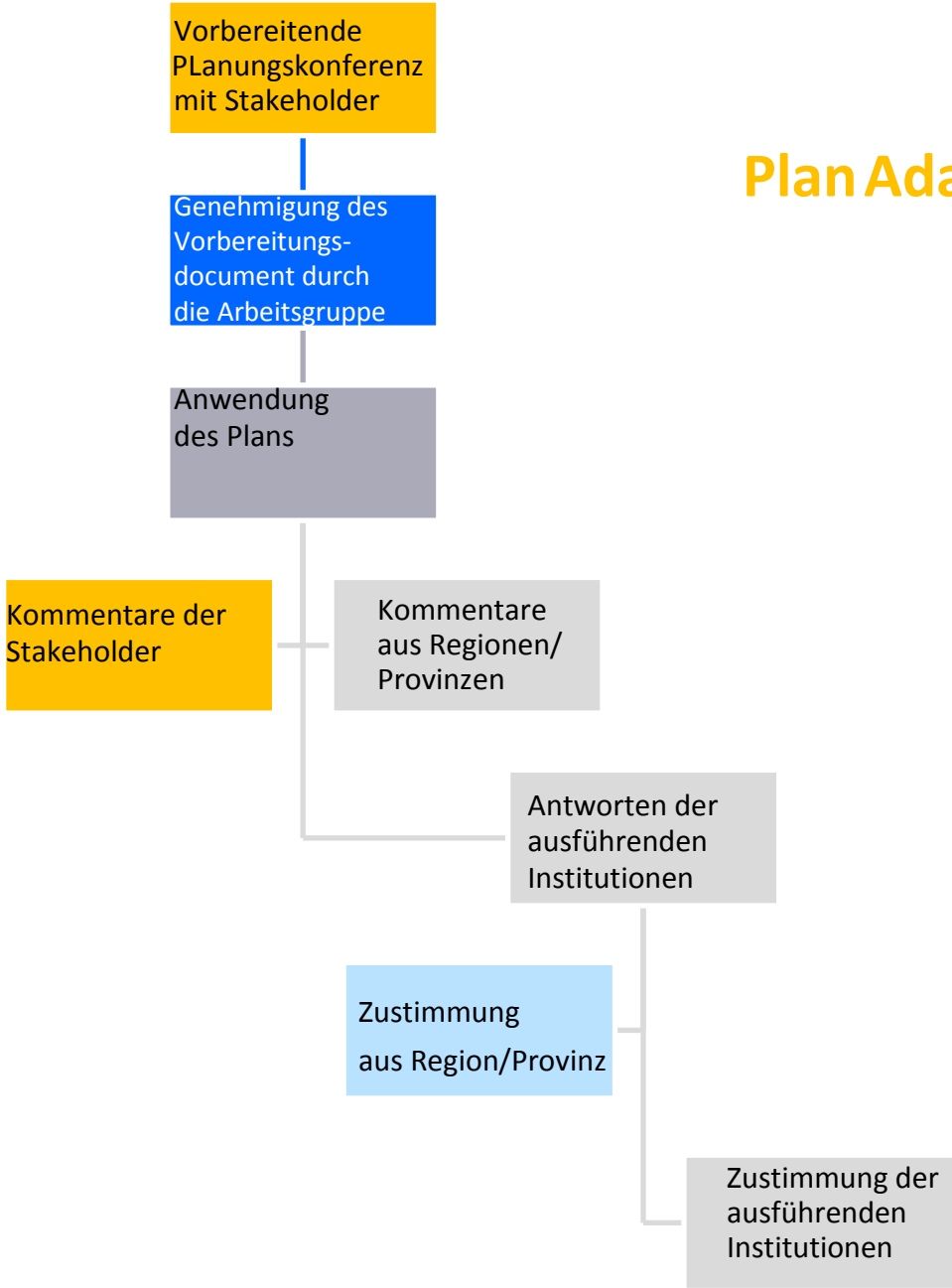


PTCPs: Provinzieller Raum-
entwicklungsplan definiert
den Ordnungsrahmen und
legt die Leistungsziele fest

Piae: Infra-Regionalplan für die
Baurohstoff-Aktivitäten. Identifiziert
Bedürfnisse und die Rohstoff-Vorrangflächen,
deren Überprüfung durch Studien zur Umweltbilanz.
Definiert Kriterien und Regeln für die Nutzung und
Umqualifizierung einer Baurohstoff-Aktivität

PAE: Regelt die Umsetzung der Rohstoff-Vorrangflächen auf
Gemeindeebene und definiert Kriterien, Regeln und konkrete Maßnahmen,
um die Auswirkungen der Aktivitäten zu verringern

Plan Adaptierung (L.R. 20/2000)



Plan durchläuft Umweltbewertung (L.R. 9/2008)

Baurohstoffplan und partizipativer Prozess

Während der PIAE Formulierung sieht
das Regionalgesetz 20/2000 (Art. 14)
eine Planungskonferenz vor, die folgende
Beteiligten einbezieht:

institutionell

sozioökonomisch



Institutionelle Akteure

- **Lokale Institution** (Gemeinde, Provinz und Region)
- **Kommunen** (Gemeinde Gewerkschaften, Behörden für das Management von Schutzgebieten, Wasserbehörden, Landgewinnung Konsortiums)
- **Die für die Erteilung der Genehmigung zuständige Behörde** (Regierungsabteilung für die Umwelt und historischen Gebäuden, Regionalagentur für Bevölkerungsschutz, Technische Service, Feuerwehrleute, Gesundheitsamt, etc.)

Sozio-ökonomische Akteure

- **Verband der Arbeitskategorie** (Manufaktur, Cooperative, Handwerk, Landwirtschaft)
- **Umweltverband** (WWF, Legambiente, italienischen Verband für Vogelschutz, freiwillige Umweltaufsicht)
- **Weit verbreitete Stakeholder** (Proloco, Italia Nostra)
- **Transport- und Netzwerk-Unternehmen** (Autobahn für Italien, ANAS, FFSS, ENEL, SNAM)
- **Berufsverbände** (Geologe, Ingenieur, Architekt, etc.)
- **Gewerkschaften** (CGIL, CISL, UIL)

DANKE

Rizzati, Romagnoli, Marasmi - Stakeholder
consultation in the quarries planning process

